

niROCUT

Die ERSTEN wirklich massiv ROSTFREIEN Cutter
The FIRST really solid NON-RUSTING cutter

KEINE
Stahlstreben
NO
steel braces

KEIN
Gußständer
NO
cast stand

KEINE
Verkleidung
NO
cladding

EXTREM
leise
EXTREMELY
quiet

Programmschaltung
Programme control

Auch stufenlos
Infinitely variable
adjustment available

CE konform
Conforms to CE



Alexanderwerk
Nahrungsmittelmaschinen
Food Machinery

niROCUT

45, 65, 100, 120 Liter
45, 65, 100, 120 litre

Neu
New

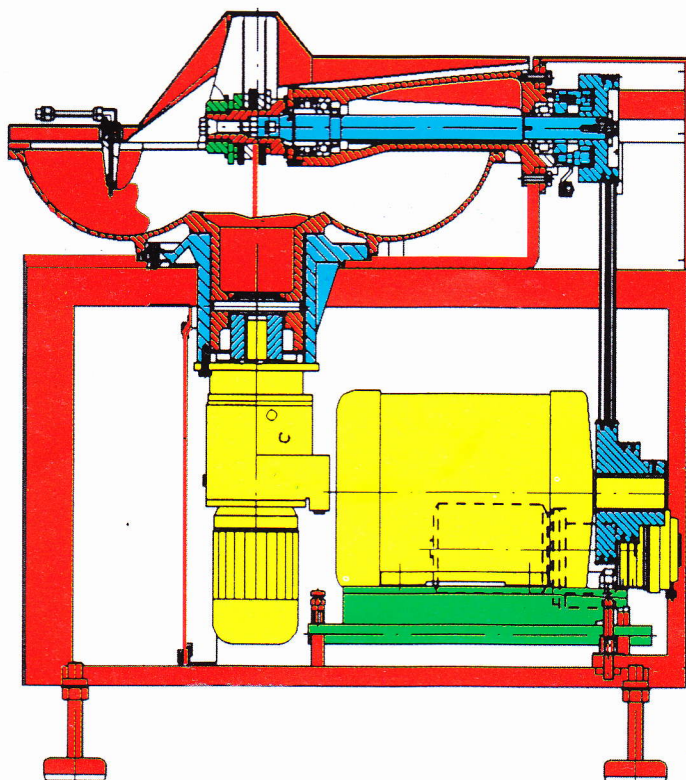


Die ERSTEN wirklich massiv ROSTFREIEN Cutter
The FIRST really solid NON-RUSTING cutter

Der Cutterständer und alle brätberührenden Teile bestehen aus rostfreiem Edelstahl. Es fehlen jegliche rostanfälligen Stahlverstrebungen oder Graugußelemente, die häufig bei anderen Konstruktionen anzutreffen sind. Lediglich mechanische, elektrotechnische oder andere Antriebsteile bestehen aus qualitativ hochwertigen handelsüblichen Materialien, die eine lange Lebensdauer und einen über Jahre störungsfreien Betrieb garantieren.

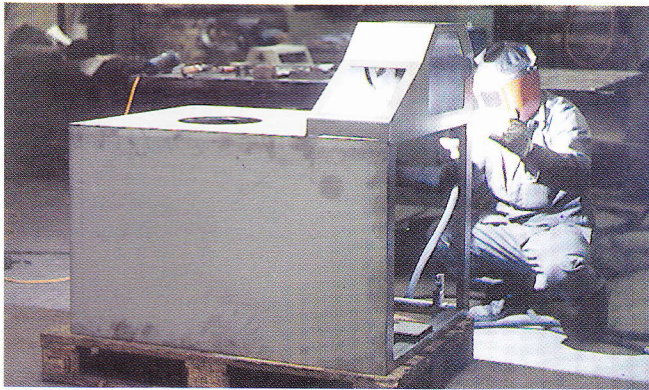
The cutter stand, and all parts that come into contact with the sausage-meat, are made of non-rusting stainless steel.

There are none of the diagonal steel braces or grey iron elements which are to be found in other makes, and which can develop rust. The only other materials used, for mechanical, electrical, and other drive parts, are top-quality materials such as a normally used for this purpose and which guarantee a long service life and many years of faultless operation.



- massiv Edelstahl
Solid stainless steel
- Oberflächen veredelt
(z.B. hartverchromt)
*Surfaces additionally treated
(e.g. hardened chromium)*
- mechanische Teile
Mechanical parts
- Antriebsteile
Drive parts

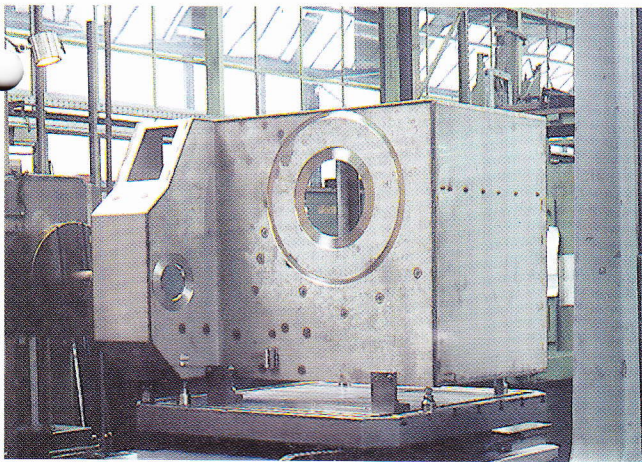
Fertigung der NiROCUt How the NiROCUt is produced



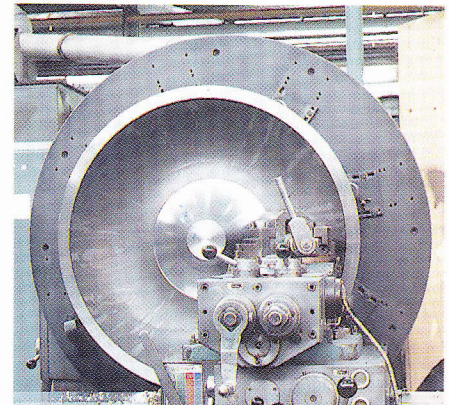
Detail-Schweißen am rostfreien Ständer des NiROCUt
Fine welding work on the non-rusting stand of the NiROCUt



CNC gesteuerte Gesenkbiegepresse
CNC-controlled vertical bending press



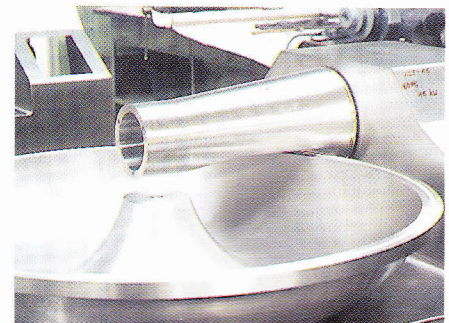
Zerspanung des rostfreien Ständers
Machining the non-rusting stand



Spezielle Muldendrehbank für Cuttermulden
von 20 bis 325 Liter
Special bowl lathe for cutter bowls of 20 to 325
litres



Montage der NiROCUt
Assembling the NiROCUt

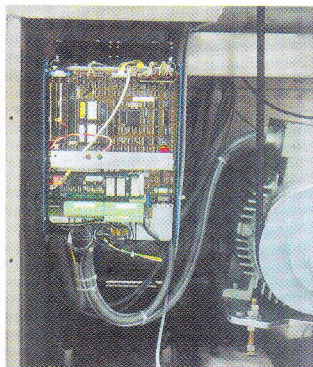


Montageausschnitt des NiROCUt – sehr deutlich
ist der massiv rostfreie Messerwellenlagerarm zu
erkennen

A close-up of the NiROCUt assembly – the solid
non-rusting knife shaft bearing arm can be seen
very clearly

Der ALEXANDERWERK **NIROCU** ist eine Neukonstruktion, die die heutigen strengen Anforderungen der Arbeitssicherheit und Hygiene voll erfüllt. Die massive Bauweise in Edelstahl und die glatte Linienführung in Verbindung mit dem ausgereiften Bedienkomfort durch eine Folientastatur machen den **NIROCU** zu einem absoluten Spitzenerzeugnis im Cutterbau. Seine extreme Laufruhe setzt Maßstäbe. In vielen Versuchsreihen wurde durch unsere Konstrukteure und Ingenieure unter Verwendung wertvollster Materialien eine wirkliche Neuentwicklung konzipiert, die allen anspruchsvollen Wünschen der Betreiber nachkommt.

*The ALEXANDERWERK **NIROCU** is a new design which completely fulfils the stringent modern requirements for industrial safety and hygiene. Its solid stainless steel construction and smooth lines, combined with the sophisticated ease of operation which a foil-covered keypad provides, make the **NIROCU** an absolute top-quality product in field of cutter manufacture. Its extremely low noise level in operation sets new standards. Following a long series of prototypes, and using materials of the best possible quality, our designers and engineers have produced a totally new development which will meet even the most demanding requirements of any operator.*



Frequenzumrichter des **NIROCU**
NCS-stufenlos

*The frequency converter on the
NiROCU NCS is infinitely variable.*

Der **NIROCU** besitzt serienmäßig eine Programmschaltung für zehn komplette Fertigungsabläufe und ermöglicht damit eine rationelle Arbeitsweise.

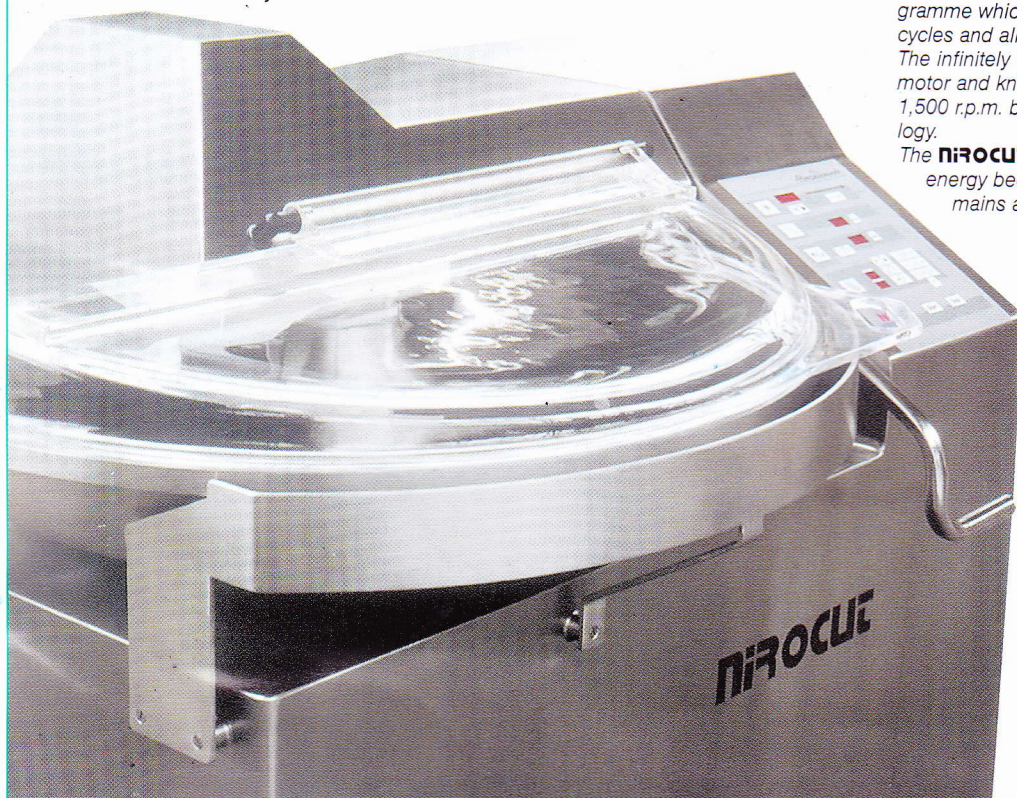
Die stufenlose NCS-Version mit robustem Drehstrommotor und Messerwellendrehzahlen bis 5000 min⁻¹ vorwärts und bis 1500 min⁻¹ rückwärts ist ein Optimum an Cuttertechnik.

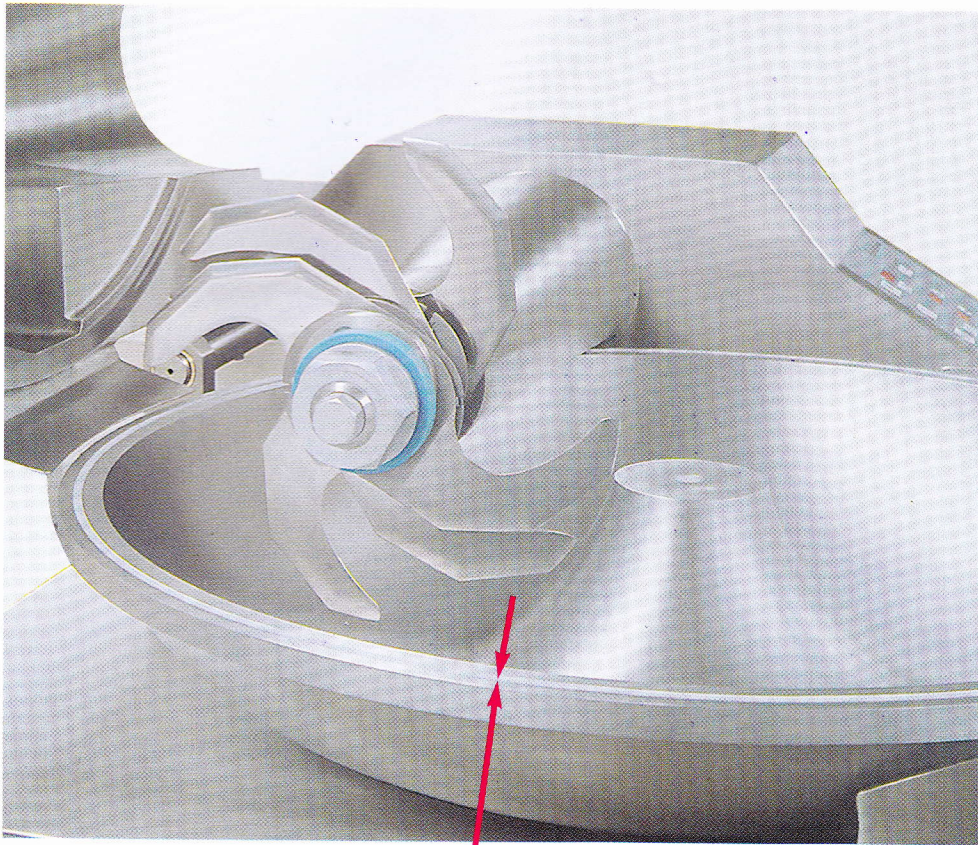
Der **NIROCU** NCS spart bis zu ca. 30% an Energie, da er nur die Leistung aus dem Netz entnimmt, die für den jeweiligen Arbeitsprozeß erforderlich ist.

*One of the standard features of the **NIROCU** is a programme which covers ten different and complete production cycles and allows a high level of automation.*

The infinitely variable NCS version, with its robust 3-phase motor and knife shaft speeds up to 5,000 r.p.m. forwards and 1,500 r.p.m. backwards, offers the ultimate in cutter technology.

*The **NIROCU** NCS saves up to 30 percent of the normal energy because it only takes as much power from the mains as it needs for each working process.*





Der gesicherte 6er Messerkopf bestehend aus dem Messerkopfträger aus Edelstahl und 6 Hochleistungs-Stufenmessern CB-System für die Brüh- und Kochwurstherstellung sorgt für optimale Feinheit und höchste Emulgierung.

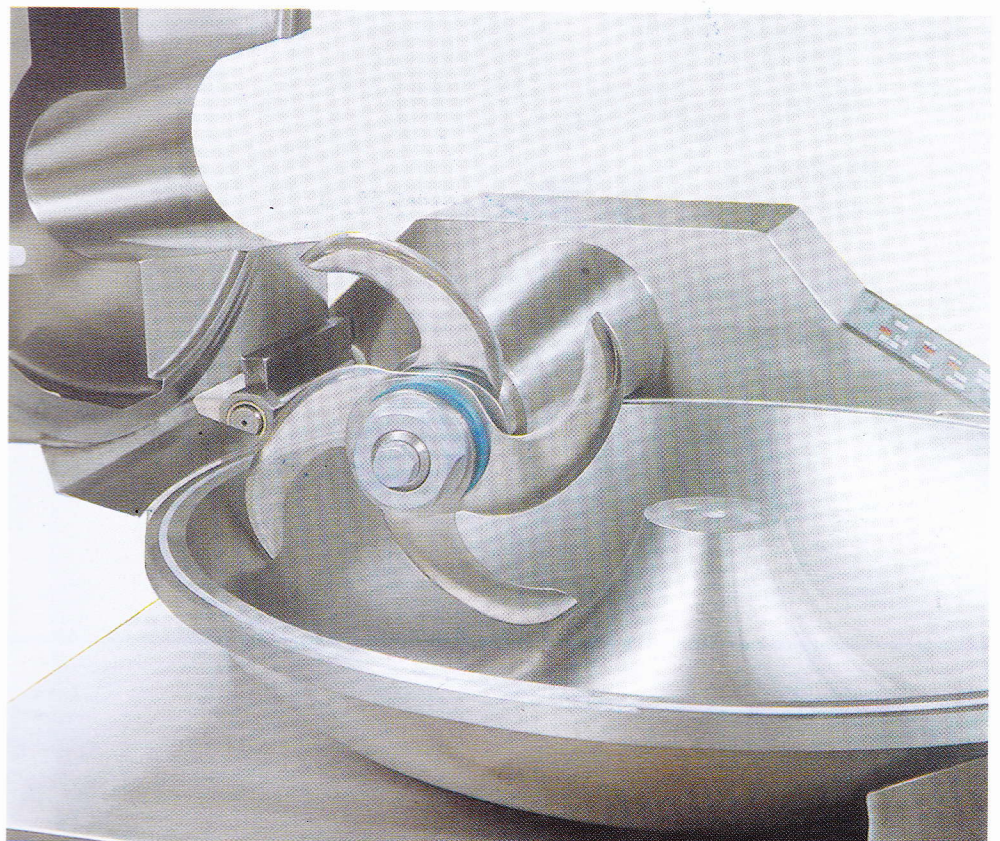
The 6-knife safety head, consisting of a knife-head carrier made of stainless steel and 6 high-performance CB-system graduated knives for producing German-style sausage, ensures an extremely fine product quality and the best possible level of emulsification.

Hochverschleißfestes Kunststoffprofil in der freilaufenden, massiv rostfreien Cuttermulde eingelassen zur vollständigen Abdichtung zwischen rostfreier Cutterhaube und Cuttermulde.

A highly durable plastic extrusion is integrated into the free-running solid stainless steel cutter bowl and ensures a perfect seal between the bowl and the stainless steel cutter hood.

Der gesicherte 4er Messerkopf bestehend aus dem rostfreien Messerkopfträger aus Edelstahl und 4 Sichelmessern CB-System für die Rohwurst-Cutterung garantiert eine gleichmäßige Körnung und ein sauberes, klares Schnittbild.

The 4-knife safety head, consisting of a knife-head carrier made of stainless steel and 4 CB-system sickle knives for cutting raw sausage, guarantees a uniform granular structure and a clean, smooth cut face.

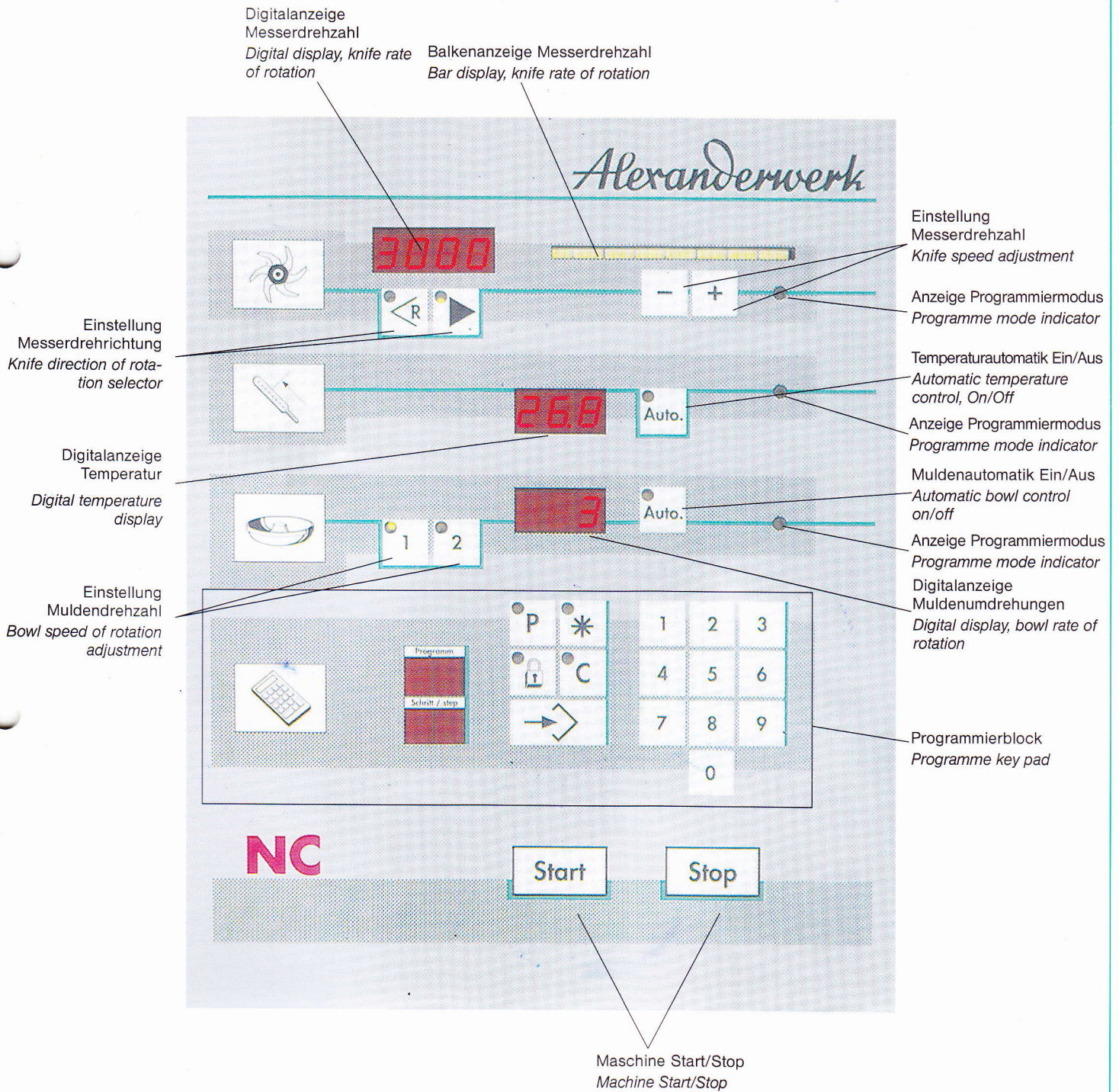


Leistungsprofil NIROCUZ NIROCUZ performance details

Ausstattung ● = serienmäßig Features ● = Standard Features	NC 45 NCM 45 NCS 45	NC 65 NCM 65 NCS 65	NC 100 NCM 100 NCS 100	NC 120 NCM 120 NCM 120
Cuttermuldeninhalt <i>Cutter bowl capacity</i>	45 Liter 45 litres	65 Liter 65 litres	100 Liter 100 litres	120 Liter 120 litres
vollständig rostfreier Cutterständer aus Edelstahl 1.4301 <i>Completely non-rusting cutter stand made of 1.4301 stainless steel</i>	●	●	●	●
massiv rostfreie Cuttermulde aus einer Edelstahllegierung <i>Solid non-rusting cutter bowl made of a stainless steel alloy</i>	●	●	●	●
rostfreie Cutterhaube aus Edelstahl 1.4301 <i>Non-rusting cutter hood made of 1.4301 stainless steel</i>	●	●	●	●
massiv rostfreier Edelstahl Messerwellenlagerarm <i>Solid non-rusting stainless knife shaft bearing arm</i>	●	●	●	●
Messerträger aus rostfreiem Edelstahl mit 6 Cuttermessern <i>Knife bearing made of non-rusting stainless steel with 6 cutter knives</i>	●	●	●	●
2 Muldengeschwindigkeiten getrennt schaltbar <i>2 bowl speeds, separately controlled</i>	●	●	●	●
Messerwelle mit 2 Geschwindigkeiten <i>Knife shaft with two speeds</i>	7/9,2 KW 1500/3000 min ¹ /r.p.m.	11/15 KW 1500/3000 min ¹ /r.p.m.	25/32 KW 2000/4000 min ¹ /r.p.m.	25/32 KW 2000/4000 min ¹ /r.p.m.
alternativ <i>alternatively</i>	10/12,5 KW 2100/4200 min ¹ /r.p.m.	15/20 KW 2100/4200 min ¹ /r.p.m.	31/40 KW 2100/4200 min ¹ /r.p.m.	31/40 KW 2100/4200 min ¹ /r.p.m.
Folientastatur mit Programmschaltung und integrierter Schutzsteuerung <i>Foil-covered key pad with programme management and automated protective control</i>	●	●	●	●
Temperaturvorwahl <i>Pre-selected temperature</i>	●	●	●	●
Muldenabschaltung <i>Bowl switch-off</i>	●	●	●	●
Waschschtaltung <i>Washing switch</i>	●	●	●	●
Mischgang vor- und rückwärts <i>Mixed sequence, forwards and backwards</i>	auf Wunsch eintourig <i>Single-speed if required</i>	auf Wunsch zweitourig <i>Two-speed if required</i>	auf Wunsch zweitourig <i>Two-speed if required</i>	auf Wunsch zweitourig <i>Two-speed if required</i>
Messerwelle stufenlos <i>Infinitely variable knife shaft</i>	auf Wunsch 7,5 bis 15 KW <i>7,5 to 15 KW if required</i>	auf Wunsch 15 bis 25KW <i>15 to 25 KW if required</i>	auf Wunsch 22 bis 35 KW <i>22 to 35 KW if required</i>	auf Wunsch 22 bis 35 KW <i>22 to 35 KW if required</i>
vorwärts/ <i>forwards</i>	50 – 5000 min ¹ /r.p.m.	50 – 5000 min ¹ /r.p.m.	50 – 4800 min ¹ /r.p.m.	50 – 4800 min ¹ /r.p.m.
rückwärts/ <i>backwards</i>	0 – 1500 min ¹ /r.p.m.	0 – 1500 min ¹ /r.p.m.	0 – 1500 min ¹ /r.p.m.	0 – 1500 min ¹ /r.p.m.
Motorschutz <i>Motor protection</i>	●	●	●	●
Schutzart IP 54 <i>Safety category IP54</i>	●	●	●	●
Schallschutzpegel 75 DPA <i>Noise level 75 dB(A)</i>	●	●	●	●
Drehstrom 400 Volt <i>400 volt 3-phase power</i>	●	●	●	●



Schalttafel **niROCUT** **niROCUT** control panel



Der Spitzencutter mit extremer Leistung

Unser Angebot serienmäßig:

- Maschinenständer, Cuttermulde, Cutterhaube, Messerwellenlagerarm und Messerträger ganz rostfrei, Edelstahl
- gesicherter 6er Messerkopf CB-System
- Folientastatur mit Programmschaltung (10 Programme) und digitalen Anzeigen
- Schutzsteuerung und Motorschutz im Cutterständer eingebaut
- zwei Mischgänge vor- und rückwärts steuerbar (bei NCM-Ausführung)
- stufenlos regulierbare Messerwellengeschwindigkeiten, vorwärts und rückwärts (bei NCS-Ausführung)
- zwei Muldengeschwindigkeiten, getrennt schaltbar
- Mulden- und Temperaturvorwahl mit Abschaltung
- Reinigungsschaltung bei geöffneter Haube
- Lärmschutzdeckel
- Messerwellenbremse
- höhenverstellbare Schwingmetallfüße, rostfrei
- Oberfläche geschliffen
- CE konform

Wir liefern auf Wunsch:

- gesicherter 4er Messerkopf CB-System
- Entleerungsvorrichtung, rostfrei mit Kunststoff-Schöpfrad

The top-quality cutter with the top-quality performance

We offer the following as standard features:

- Machine stand, cutter bowl, cutter hood, knife shaft bearing arm, and knife carrier all in non-rusting stainless steel
- 6-knife CB-system safety head
- Foil-covered key pad with programme controls (10 programmes) and digital displays
- Protective control and motor protection integrated into the cutter stand
- Two mixed processes, adjustable, forwards and backwards (NCM version)
- Infinitely variable knife shaft speeds, forwards and backwards (NCM version)
- Two bowl speeds, separately controlled
- Pre-selected bowl speed and temperature, with switch-off
- Cleaning cycle with open hood
- Noise-insulated cover
- Knife shaft brake
- Movable metal feet adjustable for height, non-rusting
- Ground surface
- Conforms to CE

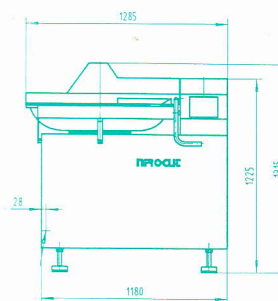
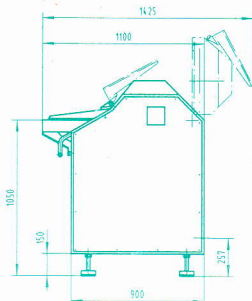
We can also offer the following optional extras:

- 4-knife CB-system safety head
- Emptying attachment, non-rusting, with plastic scooping wheel

Technische Daten Technical data

Type	Type		NC 65/NCM 65	NC 65 S/NCM 65 S	NCS 65
Schüsselinhalt	(Bowl capacity)	Liter	65	65	65
Motorstärke	Motor power	kW	11/15	15/20	15 bis 25
Absicherung	Safety fuse	A (träge)/(slow blow)	35	50	63
Kabelanschluß/Zuleitung	Cable connection / lead	mm ²	6	10	10
Breite	Width	mm		1285	
Tiefe	Depth	mm		1100	
Platzbedarf bei geöffneter Haube	Space needed with open hood	mm		1425	
Höhe	Height	mm		1315	
Höhe bis Muldenrand	Height to bowl rim	mm		1050	
Nettogewicht der Maschine	Net weight of machine	kg		980	
Bruttogewicht, seemäßig verpackt	Gross weight, packed for sea freight	kg		1170	
Kistenmaße	Crate dimensions	kg		150 x 130 x 156	

Technische Änderungen vorbehalten.
Right reserved to make technical modifications.



Überreicht durch:
Presented by:

Alexanderwerk
Nahrungsmittelmaschinen
Kippdorfstraße 6-24
D-42857 Remscheid
☎ (02191) 795-0
Fax (02191) 795249