

Clevro system

XMP-2000

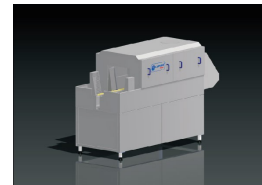


Nazwa modułu	Nazwa podzespołu	XMP-2000
Przenośnik	Silnik	0,18 kW
Mycie wstępne	Ilość dysz	-
	Ciśnienie mycia	-
	Moc pomp	-
Mycie zasadnicze	Ilość dysz	46
	Ciśnienie mycia	ok. 4 bar
	Moc pomp	5.5 kW
Podgrzewanie wody		elektryczne, parowe, gazowe, olejowe
	Moc grzałek	24-30 kW
Płukanie	Ilość dysz	13
Wydajność gwarantowana (mycia/godz.)		200 szt.
Dozownik detergentu		proporcjonalny
Typ tunelu suszącego (zalecanego)		XTS-2000
Wentylatory		1x5,5 kW
Podgrzewanie powietrza		opcja
Wymiary* (długość x szerokość)		3105 x 1029
Wysokość (ogrz. Elektryczne, parowe)		1556
Wysokość (ogrz. olejowe, gazowe)		1756

* - opcjonalna możliwość zmiany - powiększenia za dopłatą

Clevro system

XTS 2000



Nazwa modułu	XTS 2000
Ilość wentylatorów	2
Moc wentylatorów	5,5 kW
Ogrzewanie powietrza	opcja
Wymiary*	
Długość	2005
Szerokość	929
Wysokość	1556/1756

* - opcjonalna możliwość zmiany - powiększenia za dopłatą